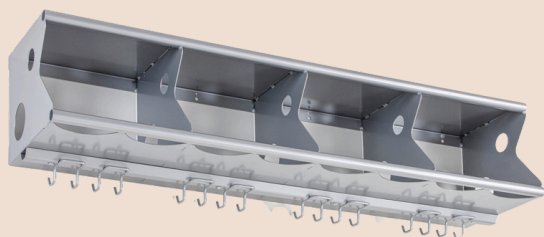


Produktene har følgende miljømerke:

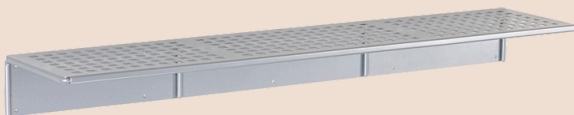


Lisens nr.:
2031 0086

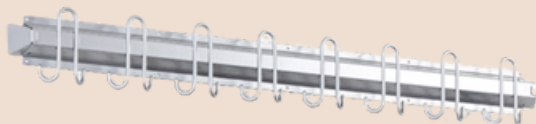
Burhulle



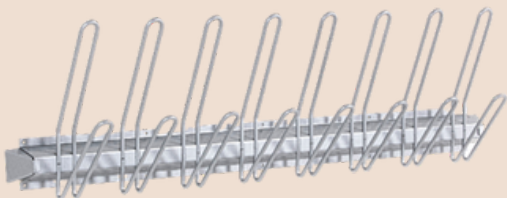
Luehulle



Knaggrekke



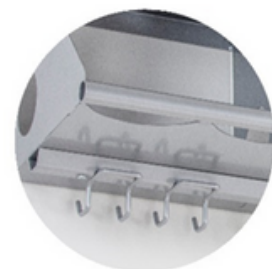
Støvelknagg



GARDEROBE HYLLER/KNAGGER

Montering burhulle/luehulle

1. Mål opp hvor de forskjellige produktene skal henge. Bruk gjerne vater eller laser. Bruk festematerialer som er egnet for den type vegg produktet skal henge på.
2. Det er en fordel å være to i monteringen.
3. På burhulle er det en fordel å feste propper på start og slutt. Bruk gummi/plasthammer.
4. Monter på knaggrekke til burhulle.



Montering knagger/støvelknagg

1. Knaggrekke og støvelknagg monteres på samme måte.
2. På start og slutt bør en montere avslutningsbrakett på produktet.
3. Skru fast avslutningsbrakett med skruer som følger med.



Til informasjon

Luehyller, knaggrekke og støvelknagger har ekstra hullbilde for varierende innfestning på bakvegg. Kommer ferdig montert.



+47 70 25 54 70



kontor@dynoform.no



www.dynoform.no



Vikøyra Industriområde 6
NO-6230 Sykkylven